

Эпидемиологическая ситуация по ВИЧ-инфекции в Забайкальском крае.



Заведующая эпидемиологическим
отделом ОПЦ СПИД ГУЗ ККИБ
В.А.Максимова

16.04.2021г.

ВИЧ-инфекция в России

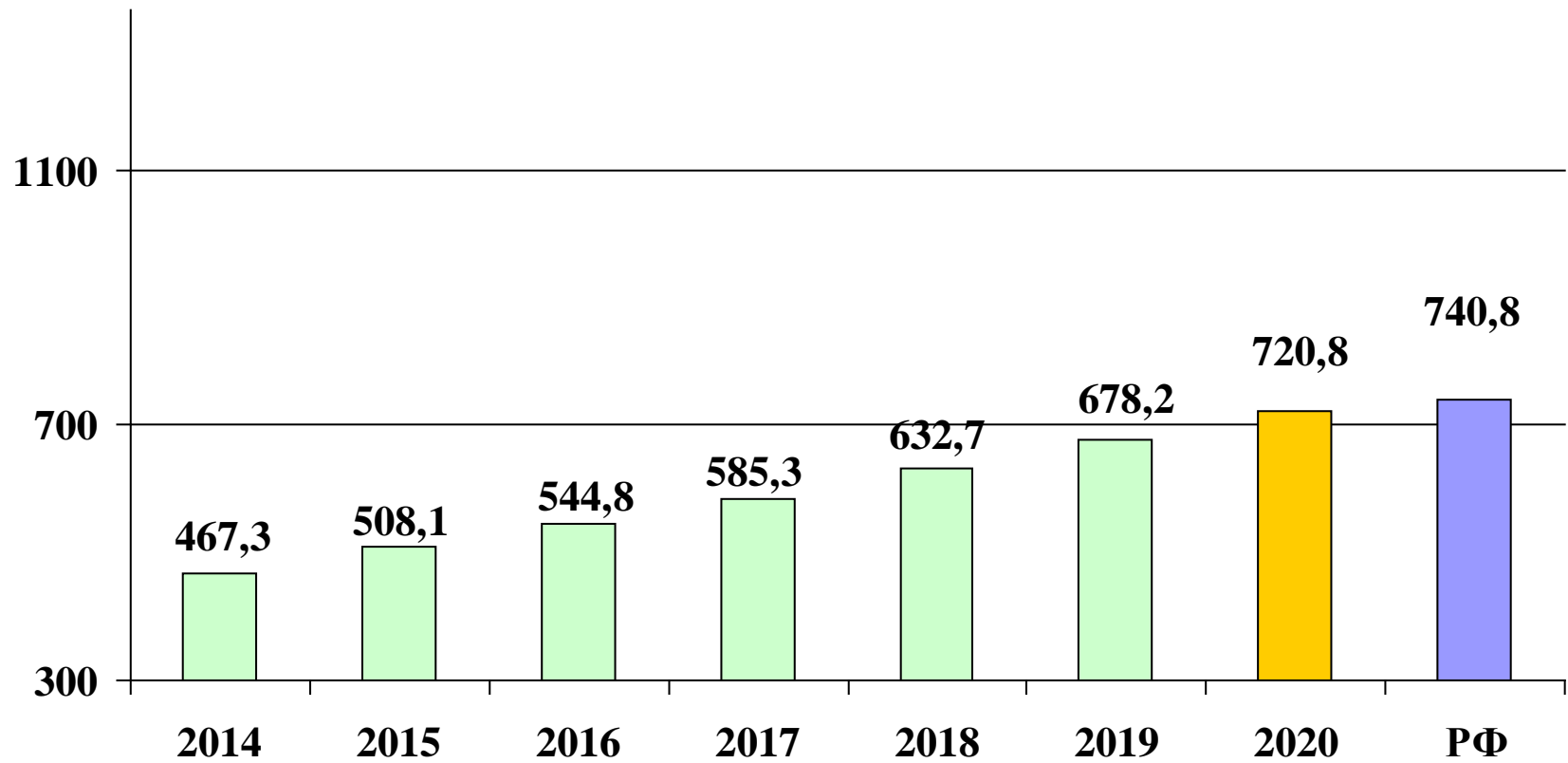
- На 01.10.2020г. В России **1 452 942** ВИЧ-инфицированных (пораженность на 100тыс. нас.- **740,8**).
- Каждый год количество ВИЧ-инфицированных в России растет на **8-10%**.

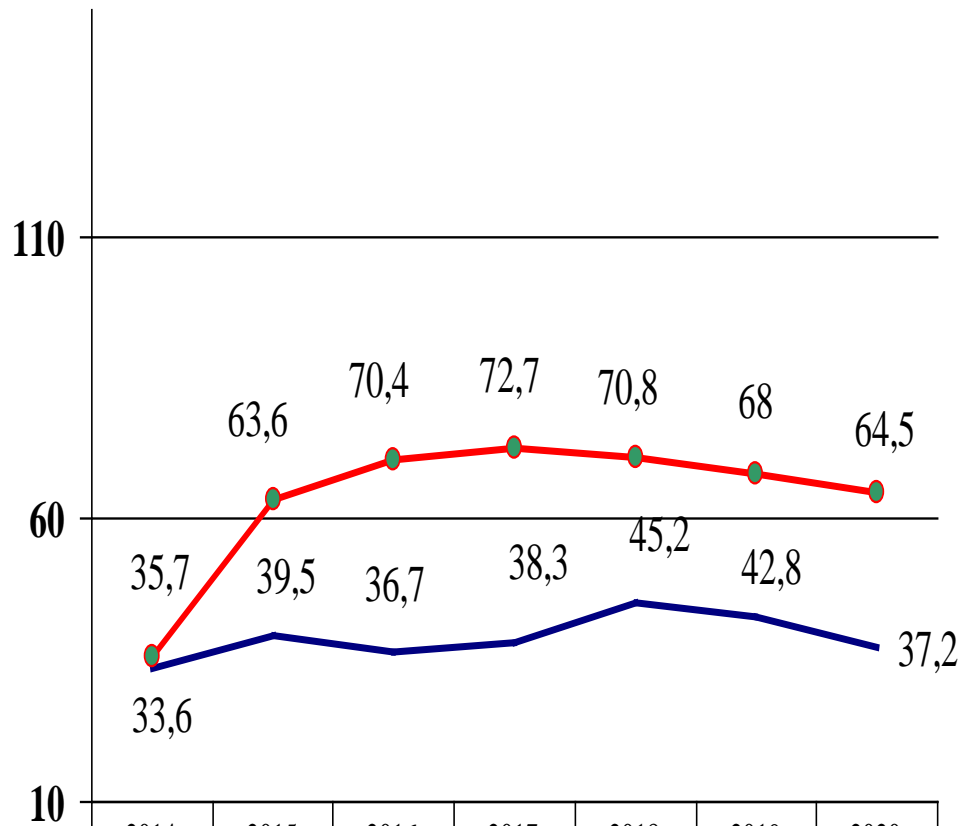
Эпидемия ВИЧ-инфекции в Забайкальском крае на 01.01.2021г.

- **Зарегистрировано – 8349 чел.,**
в т.ч.
- **выявлено в Заб.крае - 7682**
- **прибыло из др. регионов РФ – 509**
- **иностранных граждан - 158**

**Ежегодно выявляется порядка 400
новых случаев, за 2021г. выявлено
396 ВИЧ+ человек**

ПОРАЖЕННОСТЬ

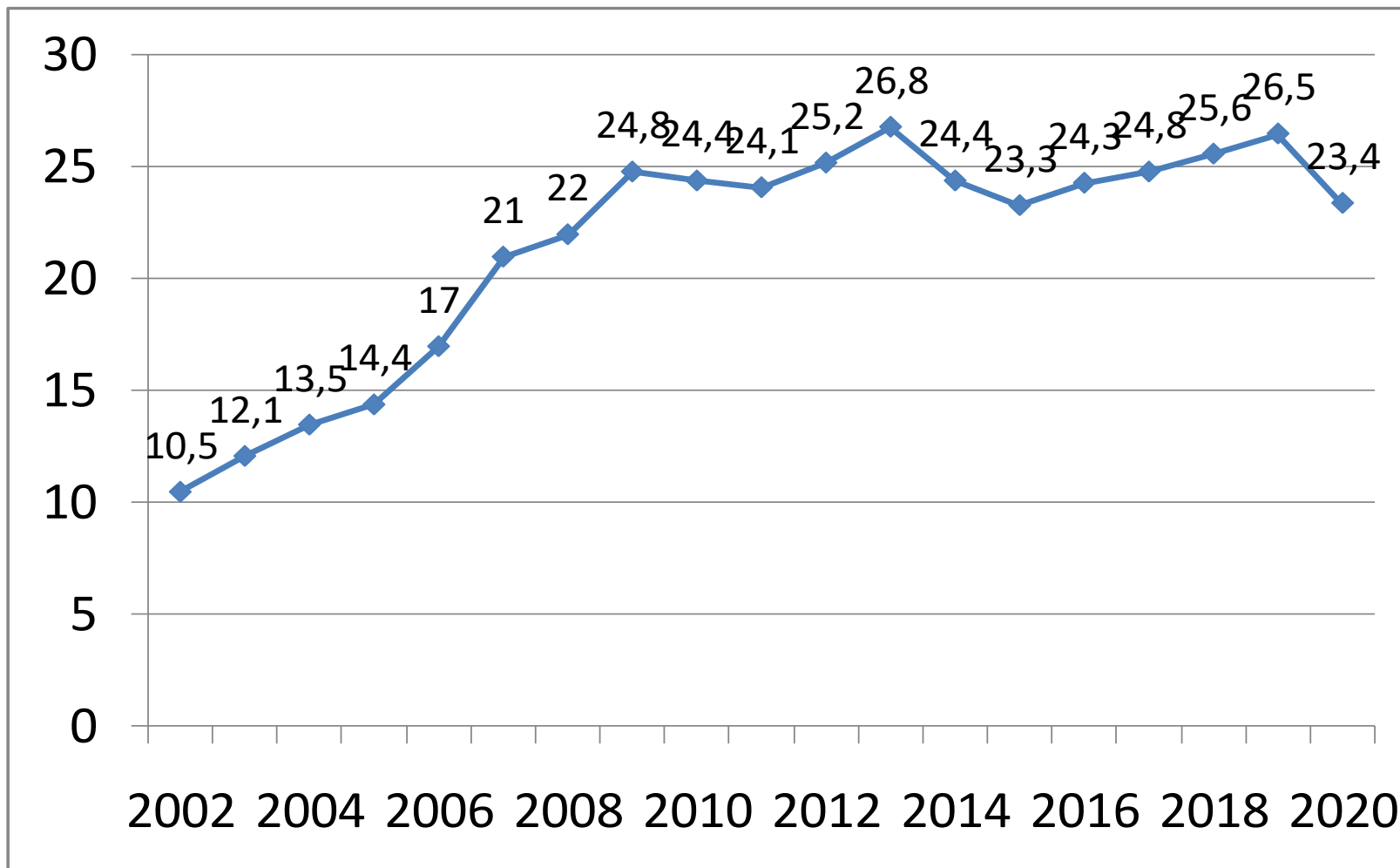




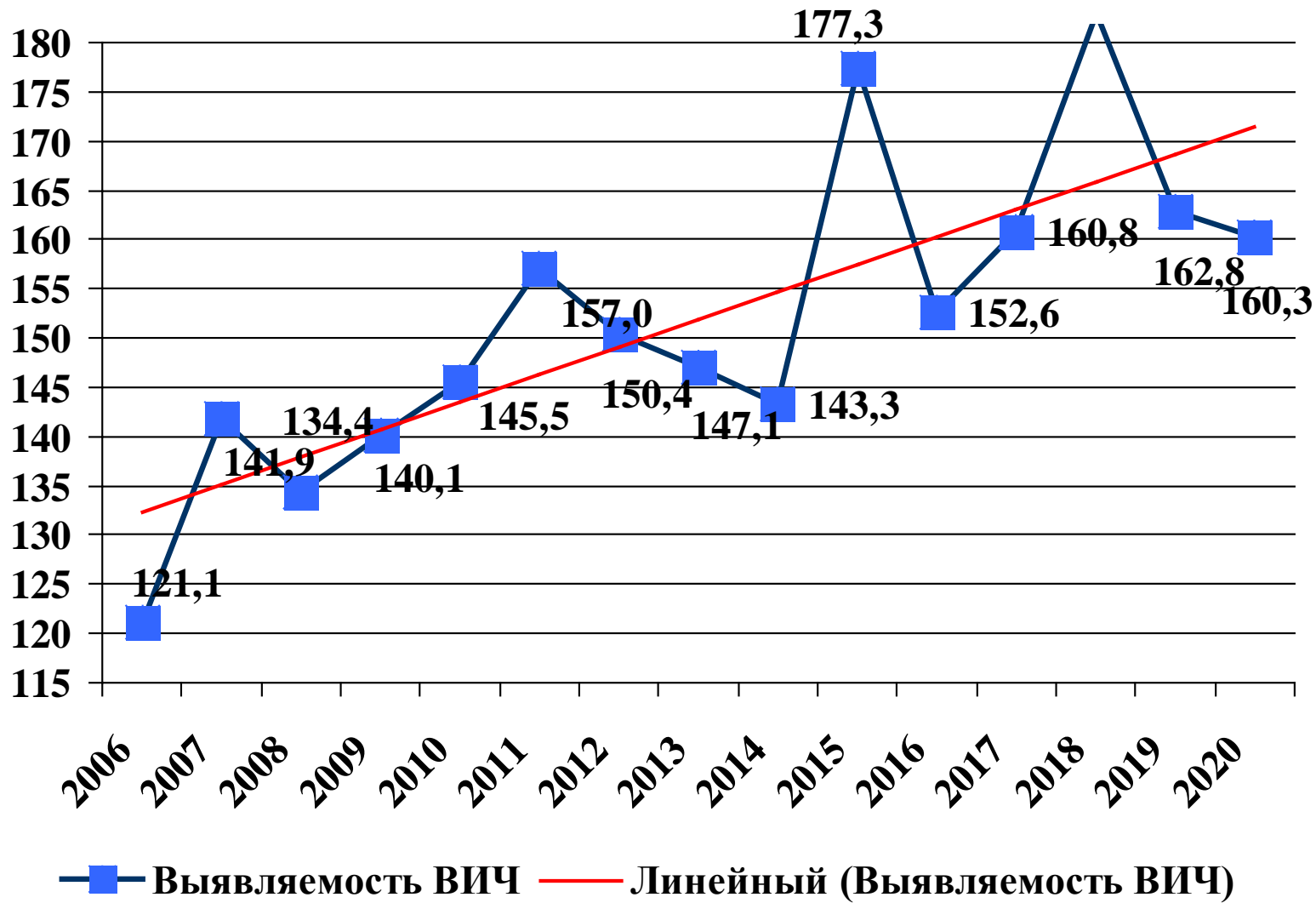
	2014	2015	2016	2017	2018	2019	2020
— Заболееваемость ВИЧ ЗК	33,6	39,5	36,7	38,3	45,2	42,8	37,2
— Заболееваемость ВИЧ РФ	35,7	63,6	70,4	72,7	70,8	68	64,5



Охват населения Забайкальского края обследованием на а/ВИЧ

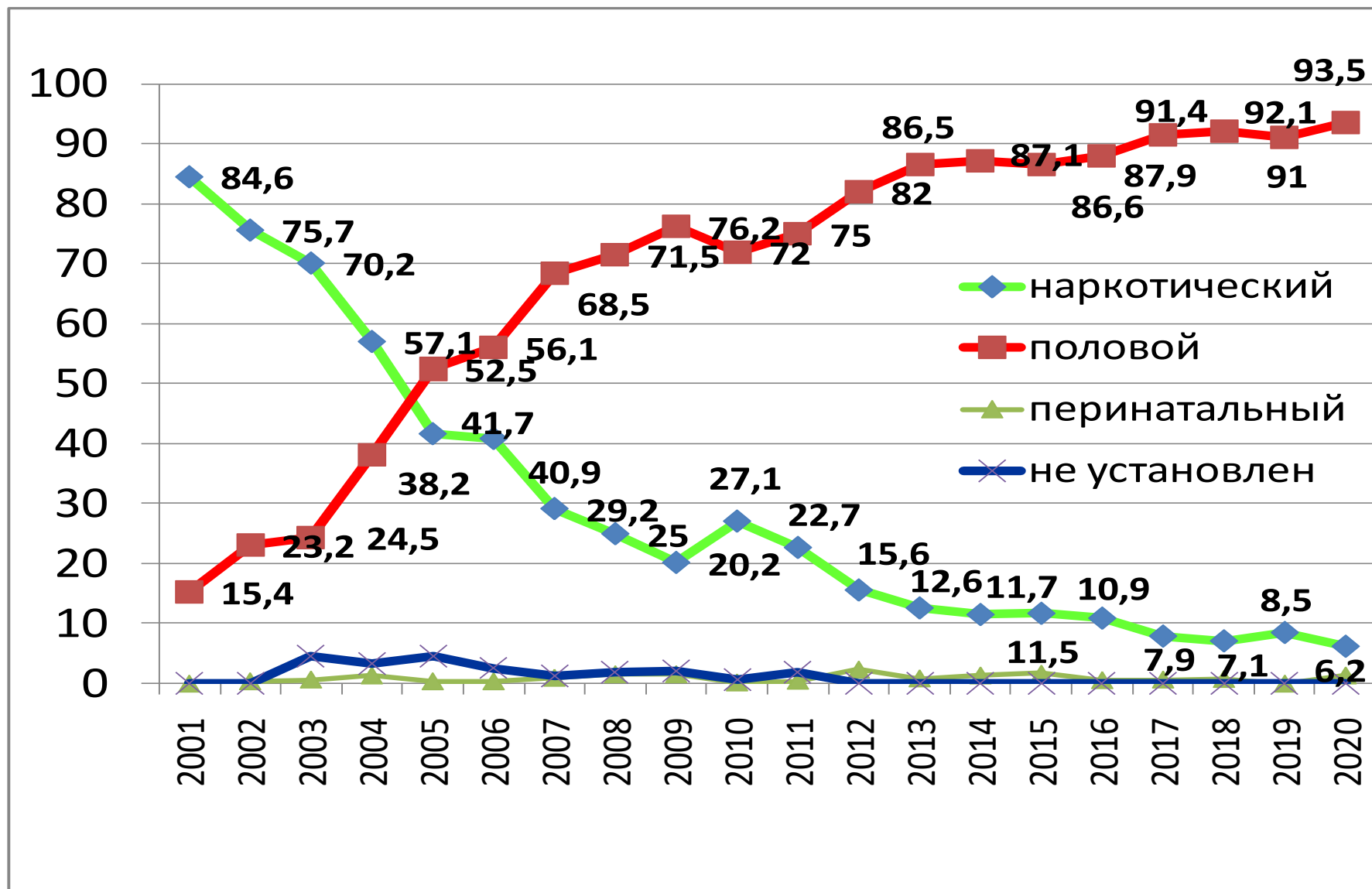


Показатель выявляемости ВИЧ

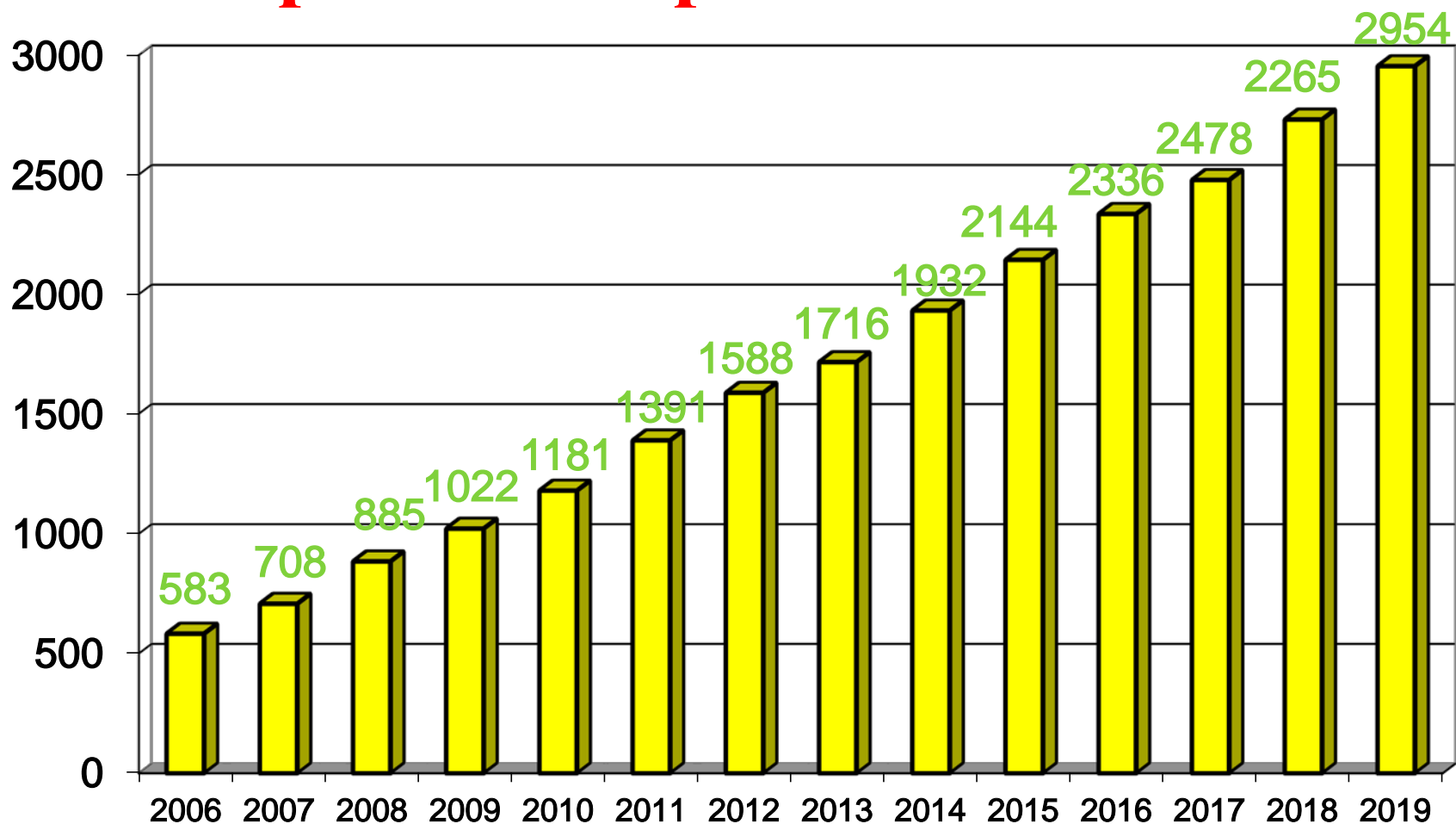




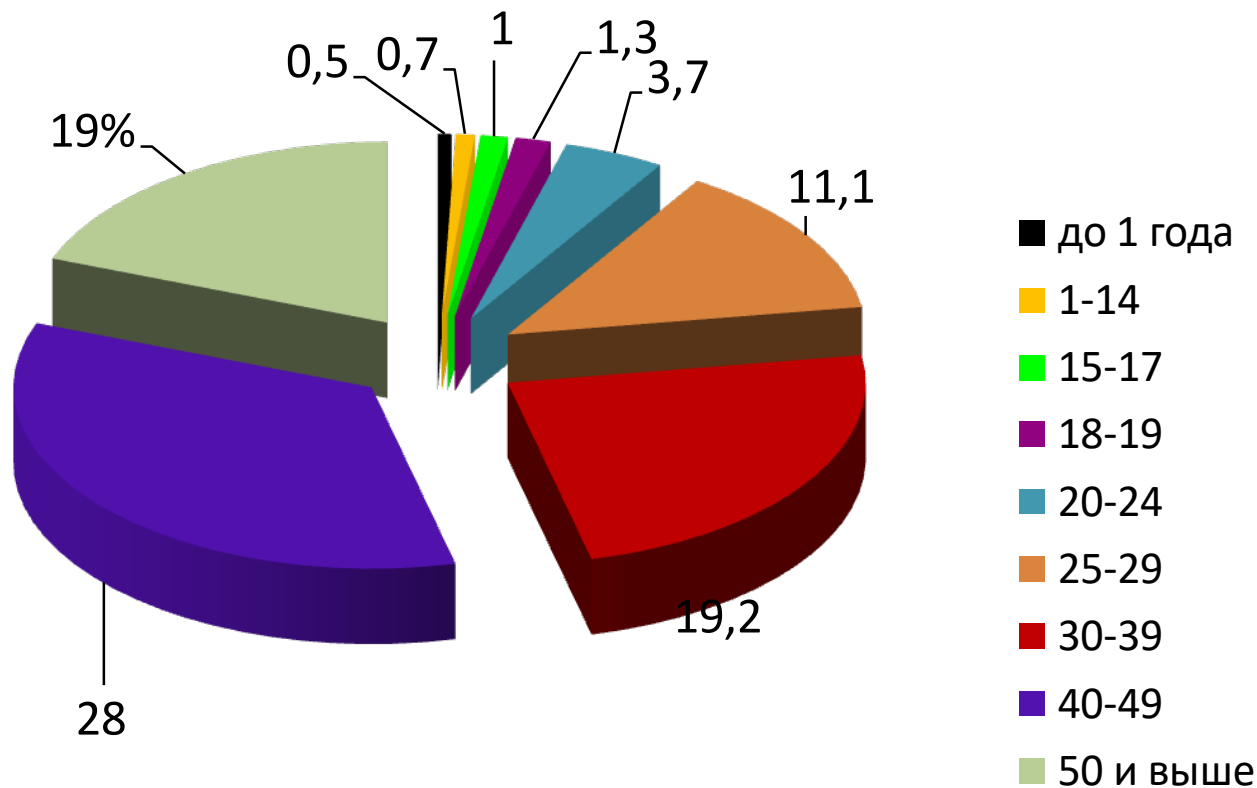
Динамика путей инфицирования ВИЧ по годам



Число ВИЧ-инфицированных в районах края по годам



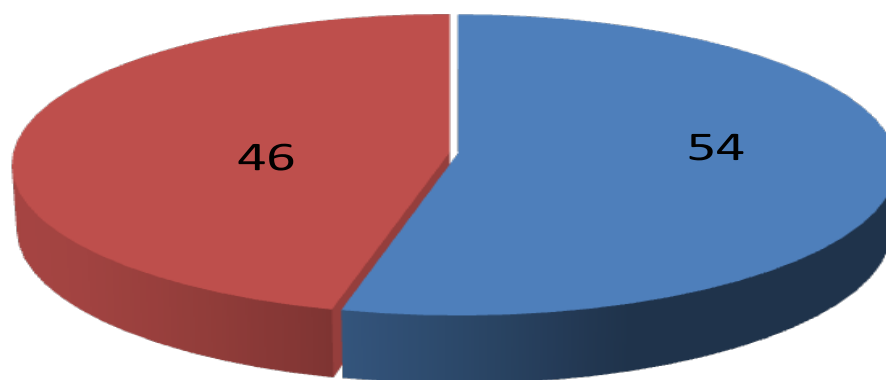
Возрастная структура выявленных ВИЧ-инфицированных в 2020 году



Сохраняется общероссийская тенденция по снижению заболеваемости ВИЧ-инфекцией среди лиц молодого возраста (20-29 лет) и увеличению в старшей возрастной группе (30 лет и старше).



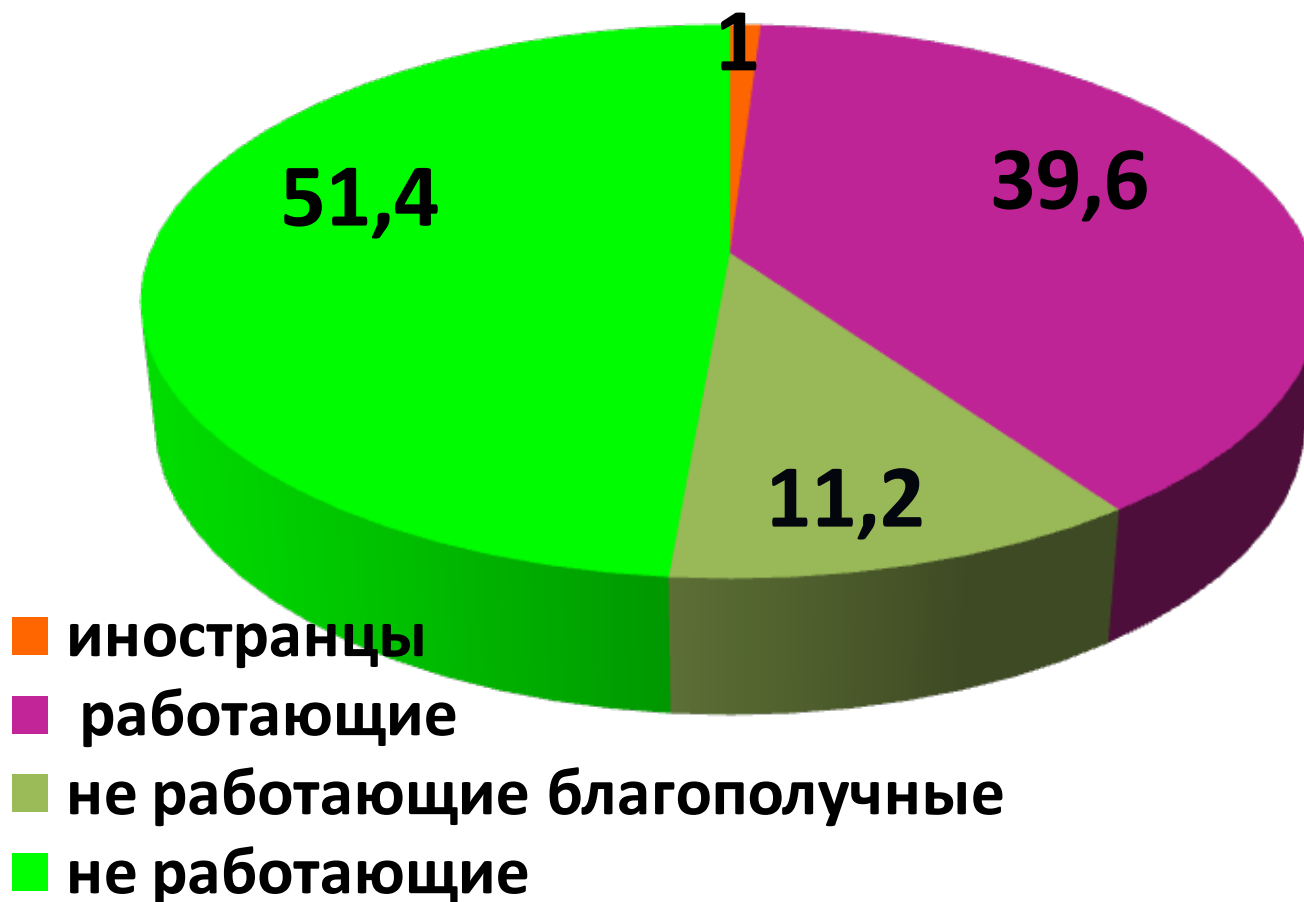
Распределение ВИЧ-инфицированных по полу в 2020г.



■ Мужчины

■ Женщины

Распределение ВИЧ-инфицированных по социальному положению в 2020г.



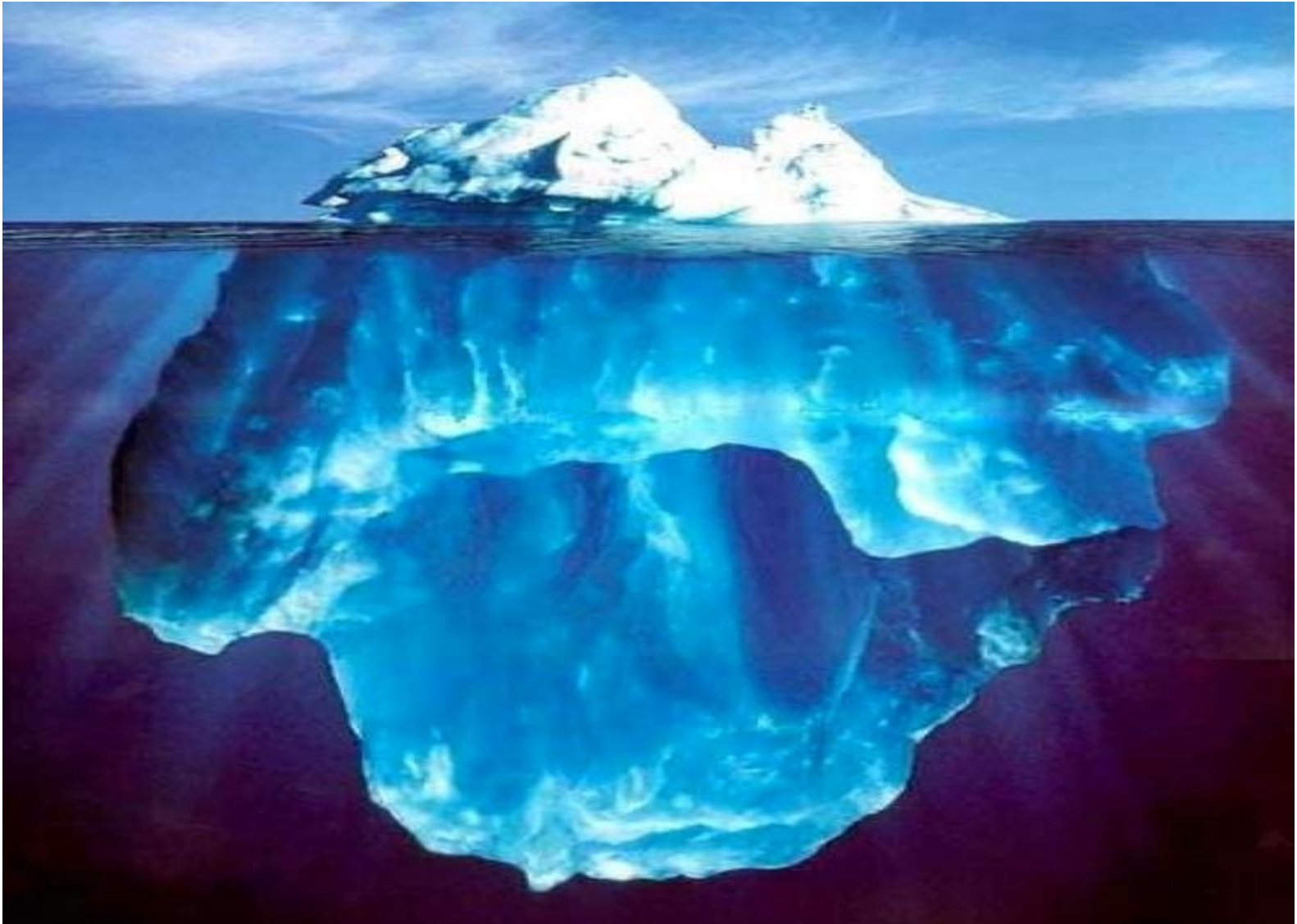
Структура ВИЧ-инфекции в Забайкальском крае

- ▶ Возраст 30-49 лет -70%, что на 6% больше, чем в прошлом году;
- ▶ Смещение в более старшие возрастные группы: возраст от 50 и старше – 16%;
- ▶ Поражение наиболее трудоспособной части населения;
- ▶ Увеличение полового пути заражения.

Специфика ВИЧ-инфекции

1. Выявление заболевания только при исследовании крови;
1. Отсутствие клинических проявлений, длительная субклиническая стадия 10-15 лет;
2. Появление клинических проявлений ВИЧ(СПИД-индикаторные заболевания) при вторичных, продвинутых стадиях ВИЧ-инфекции.

Вывод: любой необследованный на а/ВИЧ пациент является потенциально ВИЧ-инфицированным.



its counterpart

- **Освидетельствование проводится с обязательным до-и послетестовым консультированием по вопросам профилактики ВИЧ**

согласно:

- 1) СанПин 3.3686-21« Санитарно-эпидемиологические требования по профилактике инфекционных болезней» от 28.01.2021г. №4
- 2) Приложению №1 к приказу МЗ ЗК от 26.01.2017г. № 31

«Порядок организации проведения до- и послетестового консультирования лиц, обследуемых на ВИЧ»

Консультирование проводят специалисты, прошедшие подготовку по данным вопросам, в конфиденциальной обстановке.



Медицинские работники должны рекомендовать лицам, относящимся к группам риска заражения ВИЧ – инфекцией, регулярно проходить освидетельствование для раннего выявления, консультирования и своевременного начала лечения в случае заражения.

- Дотестовое консультирование должно содержать:
 - **обсуждение** назначения обследования на а/ВИЧ с учетом рисков заражения ВИЧ;
 - разъяснение путей передачи ВИЧ и способов защиты от заражения;
 - определение **кода**, который заносится в направление.

Запись о проведенном консультировании также заносится в медицинскую документацию пациента.

-

**СПАСИБО
ЗА
ВНИМАНИЕ!**

